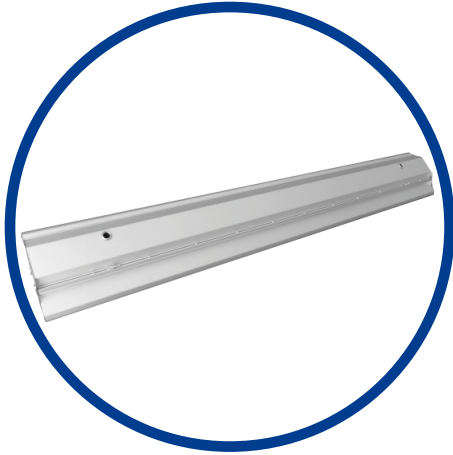
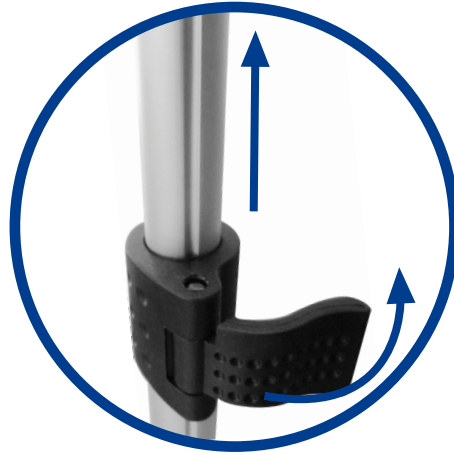


Roll-Up Big

Aufbauanleitung



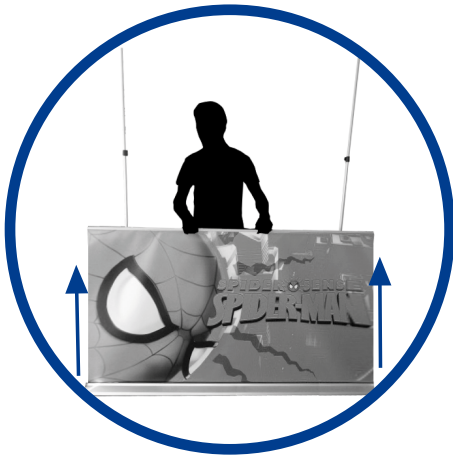
Legen Sie das Roll-Up auf den Boden...



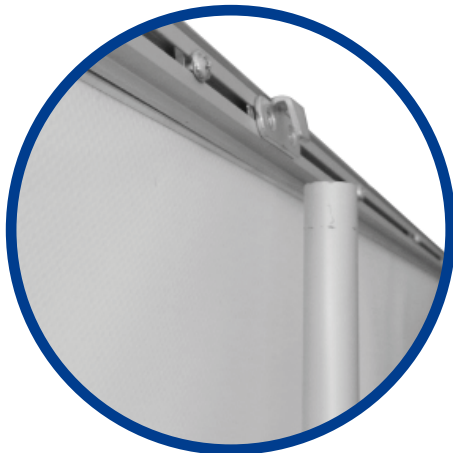
...die Stangen an der Arretierung ausrichten
und die Bügel schließen...



...und stecken Sie es auf das Roll-Up.



Ziehen Sie nun Ihre Grafik heraus..



...und verbinden es mit der Stange.

