



AUFSPIELEN VON INHALTEN VIA USB-STICK

1. USB-Stick finden

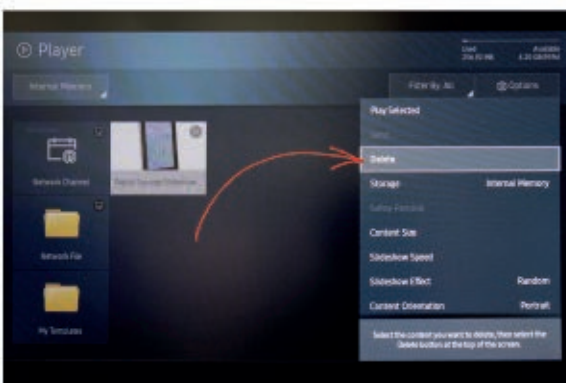
Gerät einschalten > **Home** Button drücken um ins Menü zu kommen > auf **Wdg.-Ger.** gehen und **Enter** drücken > bei **Int. Speicher** finden Sie Ihren USB-Stick > **Optionen** (rechts) zeigt alle Content Möglichkeiten



2. Internen Speicher aufräumen

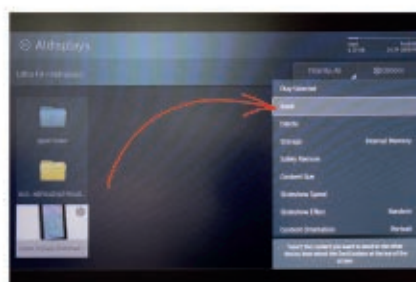
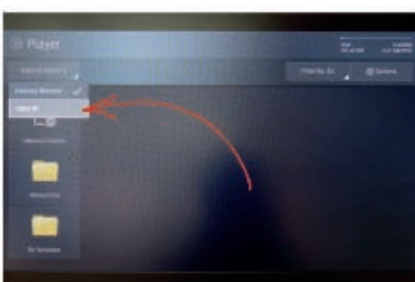
Wir empfehlen, den existierenden Content zu löschen. Sonst zeigen Sie alle bestehenden Inhalte in einer Endlosschleife.

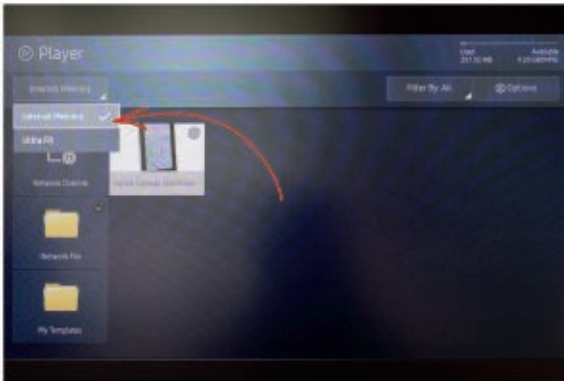
Gehen Sie in der allg. Ansicht Ihres Contents oben rechts auf **Optionen** > **Entfernen** > **Enter** > Wählen Sie die entsprechende Datei aus > **Entfernen** > **Enter**



3. Inhalte Überspielen

Oben Links den USB-Stick auswählen > **Optionen** > **Senden** > das korrekte Bild/Video auswählen > **Enter** > **Senden** > nun sehen Sie „interner Speicher“ > **Enter** > **Start** um abzuspielen > **OK** zum bestätigen





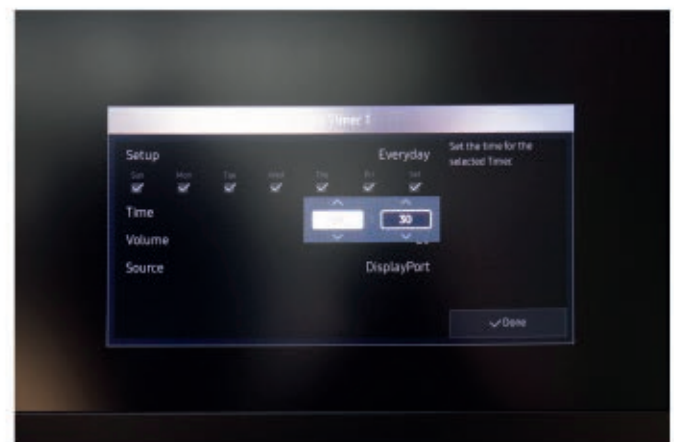
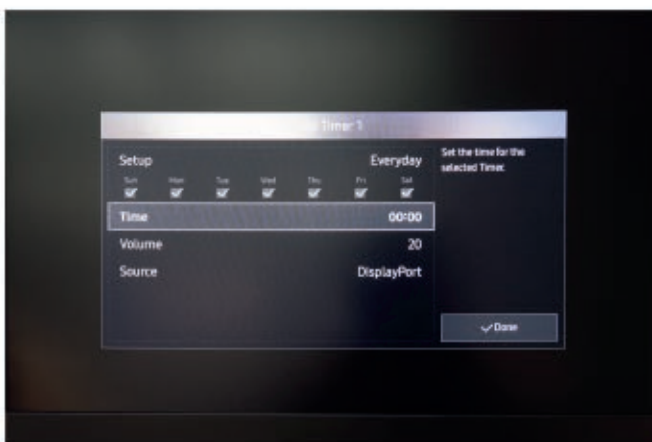
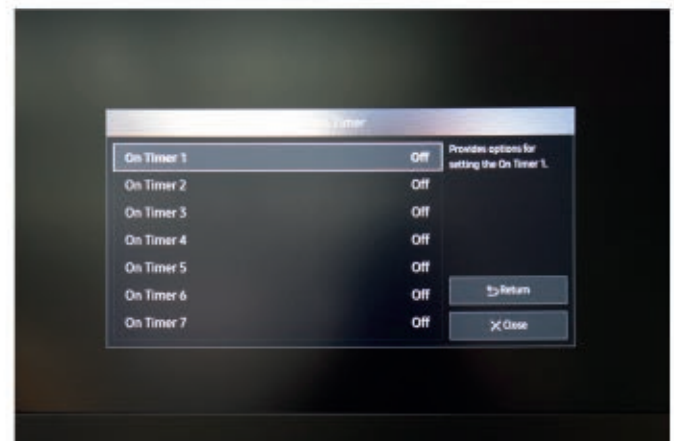
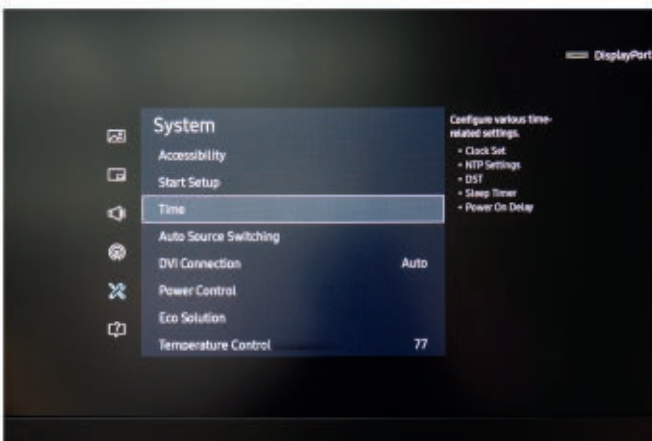
4. Videodateien stoppen & abspielen

Um das Video zu stoppen > **Abbrechen** > **Int. Speicher** > Datei auswählen > **Enter**

5. Abspiel- & Betriebszeiten einstellen

Stellen Sie ggf. das korrekte Datum und die richtige Uhrzeit ein **Menü** > **System** > **Zeit**

Home > **Automat. Ein/Aus** > **Autom. Ein** > **Ein** > Auswahl treffen z.B Täglich > **Zeit** > **Quelle** > MagicInfo S/URL Startp... Selbigem Verfahren wird für die Ausschaltzeiten gefolgt



Für weitere Informationen geht's hier zur detaillierten Anleitung:

https://displaysolutions.samsung.com/pdf/manual/1348/MagicInfo_Express_2.5_Manual_-_Eng_1.2.pdf