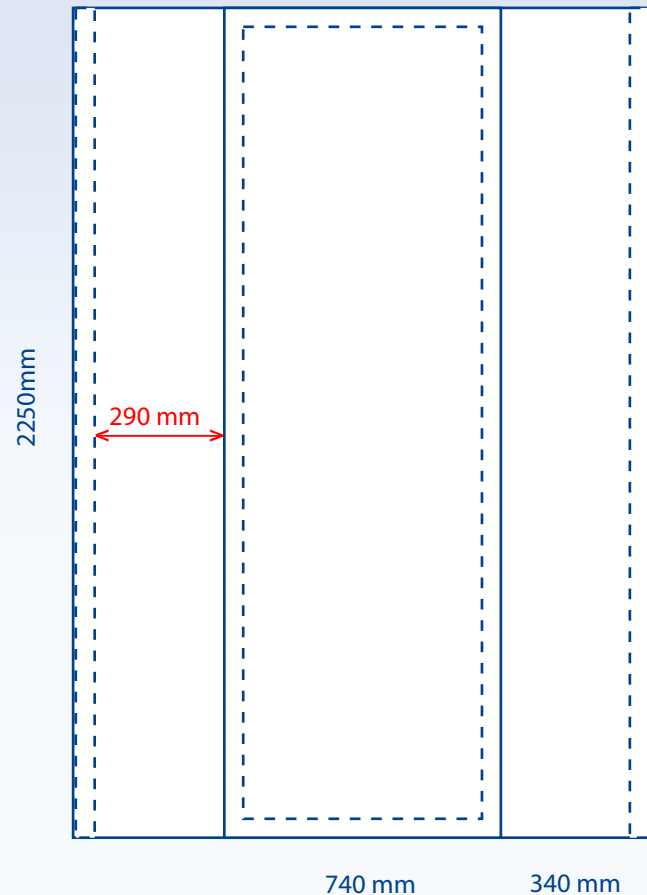


Cologne *gebogen*

Gestaltungsraster, 1 x 3 Felder mit Seitenteilen



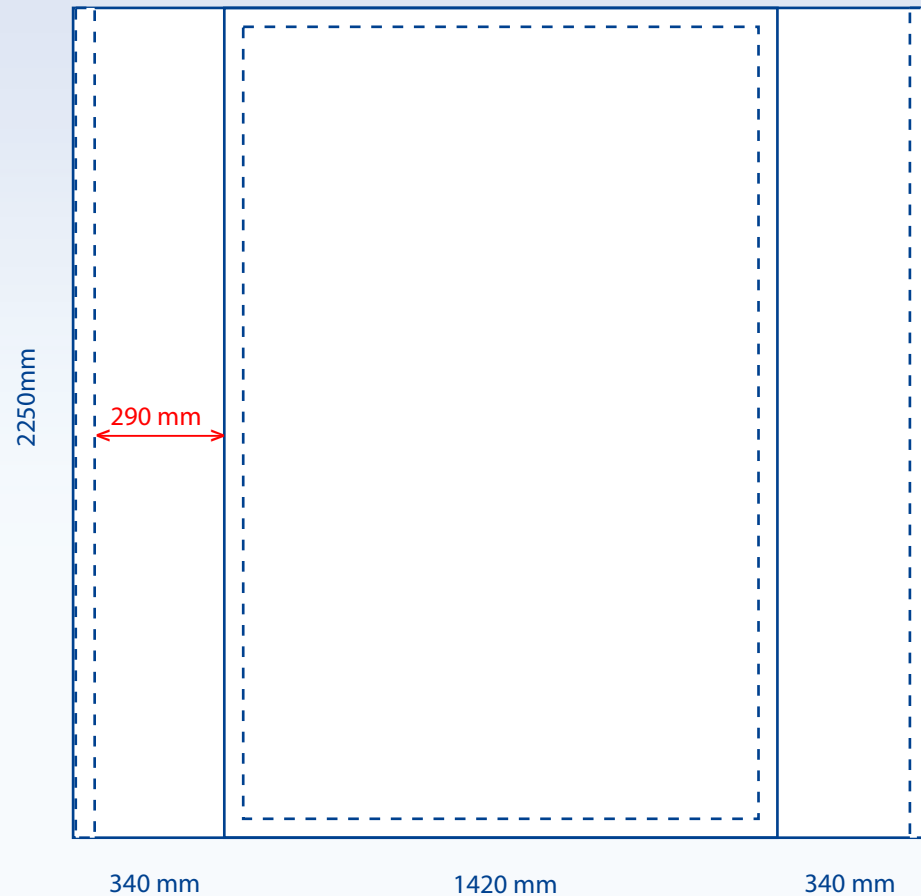
Beachten Sie bei der Erstellung Ihrer Grafik:

Die Gestrichelte Linie stellt das angenäherte Flauschband (50 mm breit) dar. Hier sollten keine Schriften/Logos stehen.

Die Seitenteile werden hinten am System angeklebt. Somit entsteht für die Seitenteile eine sichtbare Fläche von 290 mm.

Cologne *gebogen*

Gestaltungsraster, 2 x 3 Felder mit Seitenteilen



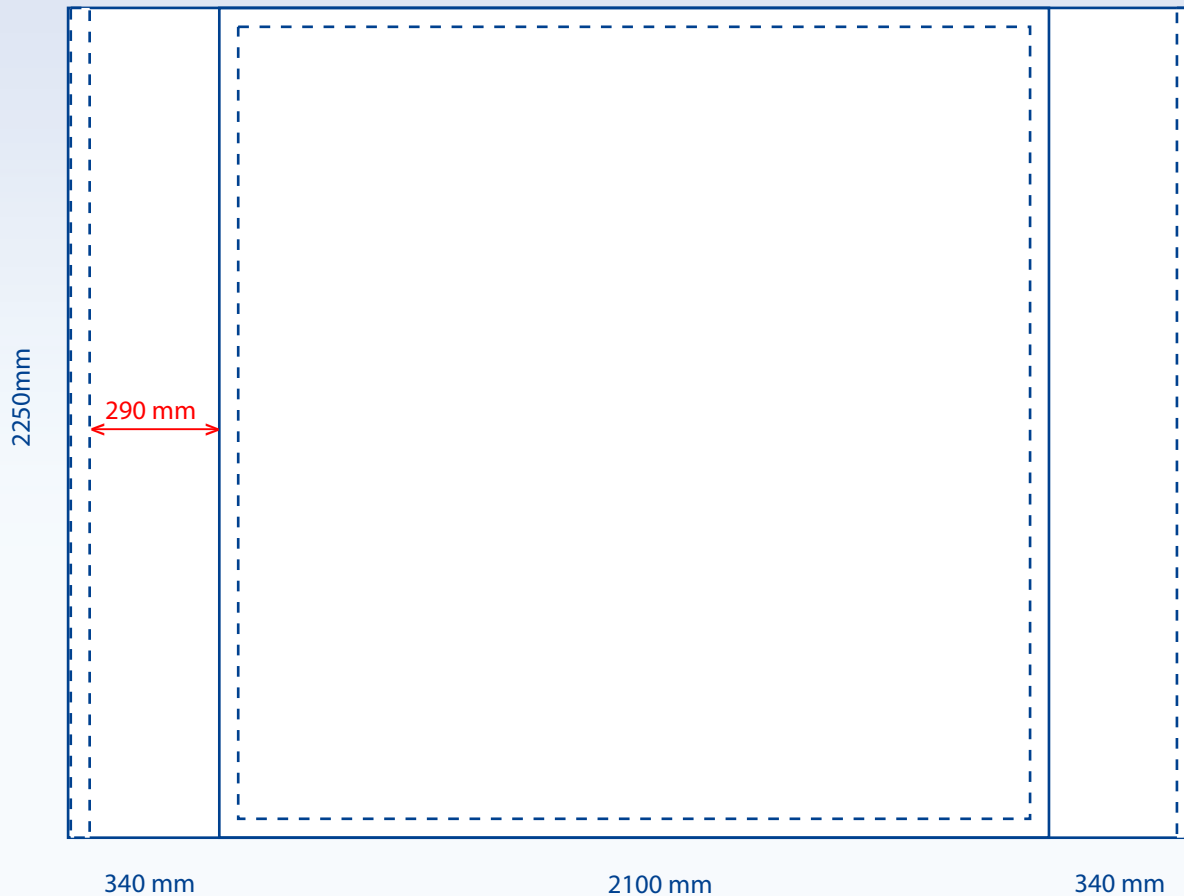
Beachten Sie bei der Erstellung Ihrer Grafik:

Die Gestrichelte Linie stellt das angenäherte Flanschband (50 mm breit) dar. Hier sollten keine Schriften/Logos stehen.

Die Seitenteile werden hinten am System angeklebt. Somit entsteht für die Seitenteile eine sichtbare Fläche von 290 mm.

Cologne gebogen

Gestaltungsraster, 3 x 3 Felder mit Seitenteilen



Beachten Sie bei der Erstellung Ihrer Grafik:

Die Gestrichelte Linie stellt das angenäherte Flauschband (50 mm breit) dar. Hier sollten keine Schriften/Logos stehen.

Die Seitenteile werden hinten am System angeklebt. Somit entsteht für die Seitenteile eine sichtbare Fläche von 290 mm.

Cologne *geboren*

Gestaltungsraster, 4 x 3 Felder mit Seitenteilen



Beachten Sie bei der Erstellung Ihrer Grafik:

Die Gestrichelte Linie stellt das angenäherte Flauschband (50 mm breit) dar. Hier sollten keine Schriften/Logos stehen.

Die Seitenteile werden hinten am System angeklebt. Somit entsteht für die Seitenteile eine sichtbare Fläche von 290 mm.

Cologne gebogen

Gestaltungsraster, 5 x 3 Felder mit Seitenteilen



Beachten Sie bei der Erstellung Ihrer Grafik:

Die Gestrichelte Linie stellt das angenäherte Flauschband (50 mm breit) dar. Hier sollten keine Schriften/Logos stehen.

Die Seitenteile werden hinten am System angeklebt. Somit entsteht für die Seitenteile eine sichtbare Fläche von 290 mm.

Cologne *geboren*

Gestaltungsraster, 6 x 3 Felder mit Seitenteilen



Beachten Sie bei der Erstellung Ihrer Grafik:

Die Gestrichelte Linie stellt das angenäherte Flauschband (50 mm breit) dar. Hier sollten keine Schriften/Logos stehen.

Die Seitenteile werden hinten am System angeklebt. Somit entsteht für die Seitenteile eine sichtbare Fläche von 290 mm.

Cologne *geboren*

Gestaltungsraster, 7 x 3 Felder mit Seitenteilen



Beachten Sie bei der Erstellung Ihrer Grafik:

Die Gestrichelte Linie stellt das angenäherte Flauschband (50 mm breit) dar. Hier sollten keine Schriften/Logos stehen.

Die Seitenteile werden hinten am System angeklebt. Somit entsteht für die Seitenteile eine sichtbare Fläche von 290 mm.

Cologne *geboren*

Gestaltungsraster, 8 x 3 Felder mit Seitenteilen



Beachten Sie bei der Erstellung Ihrer Grafik:

Die Gestrichelte Linie stellt das angenäherte Flauschband (50 mm breit) dar. Hier sollten keine Schriften/Logos stehen.

Die Seitenteile werden hinten am System angeklebt. Somit entsteht für die Seitenteile eine sichtbare Fläche von 290 mm.